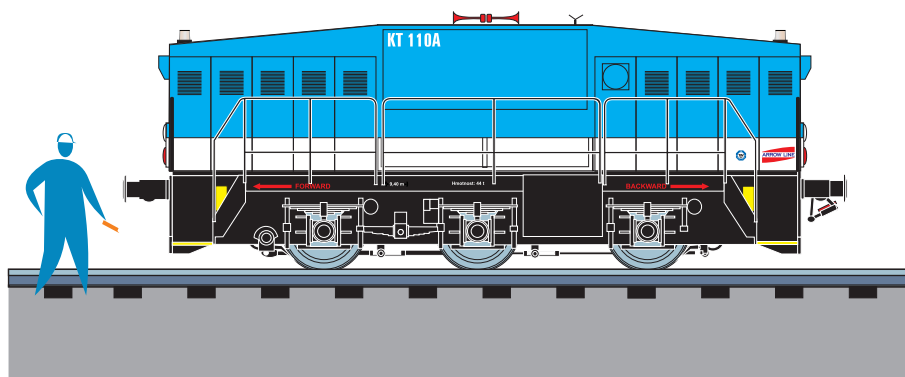


Kolejové tahače **KT**







Kolejové tahače KT

Jsou to speciální hnací kolejová vozidla (průmyslové lokomotivy) pro lehký posun a manipulaci se železničními vozy a jsou určena pro zajištění technologické obsluhy výroby v místě nakládky a vykládky. Vozidla s elektrickým přenosem výkonu splňují všechny podmínky pro provoz na kolejích v souvislosti s provozem jiných drážních vozidel.

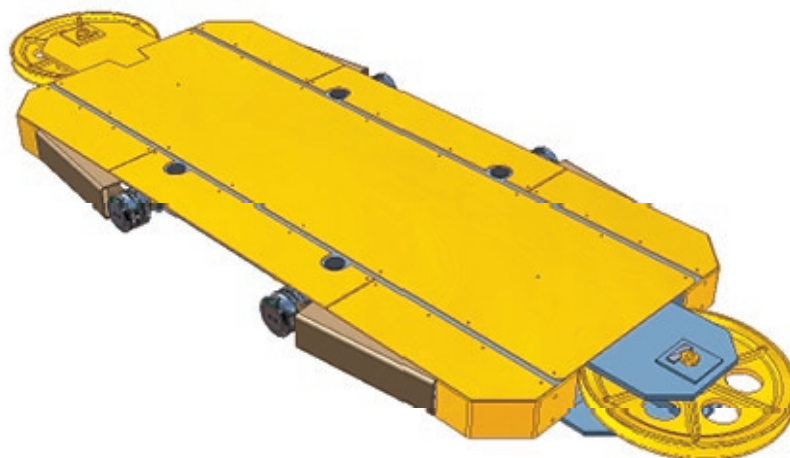
Pojezd, hlavní rám vozidla s táhlovým a narážecím ústrojím, nápravové převodovky, a některé další části vozidla jsou pro přestavbu použity z osvědčeného podvozku původní lokomotivy a všechny ostatní části jsou řešeny jako novostavba. Pohonné ústrojí je umístěno v přední kapotě. Primárním zdrojem výkonu může být buď olověný akumulátor zabezpečující běžný dvousměnný provoz, nebo diesela agregát napájející silovou elektroniku – trakční střídač. Na vozidle je instalována elektrodynamická brzda. Technické parametry vozidel zaručují mimořádně výhodné ekonomické ukazatele a optimální návratnost vynaložených investic (minimální náklady na obsluhu a údržbu vozidla, záruka kvality, jakosti a životnosti jednotlivých komponentů, ekologie provozu). Vozidla splňují přísné bezpečnostní a protipožární požadavky.

Kolejové tahače jsou řízeny vždy prostřednictvím radiového dálkového ovládnání a na přání zákazníka mohou mít i kabinu pro obsluhu. V případě ztráty radiového spojení dochází okamžitě k aktivaci funkce „TOTAL STOP“ a k aktivaci havarijní brzdy. V rámci celkové bezpečnosti provozu mohou být vozidla jištěna proti nekontrolovanému vyjetí ze stanoveného pracovního prostoru bezpečnostními elektromagnetickými čidly, resp. proti projetí železničního přejezdu v případě, kdy toto přejezdové zařízení není v činnosti.



Základní technické údaje:	 B	 C
Uspořádání dvojkolí	B	C
Pohon	A - akumulátory, D - diesel	A - akumulátory
Průměr dvojkolí	1000 mm	1000 mm
Rozměry: (s nárazníky)	2600 / 2600 / 7240 mm	3070 / 4035 / 9440 mm
Celková hmotnost	24 t	42 t
Tažná síla do	77 kN	120 kN
Jmenovitý výkon do	37 kW	110 kW
Pojezdová rychlost do	10 km/h	10 km/h
Nejmenší poloměr projížděného oblouku	60 m	80 m
Kabina	/	standard

Posunovací zařízení **LTV-PV**



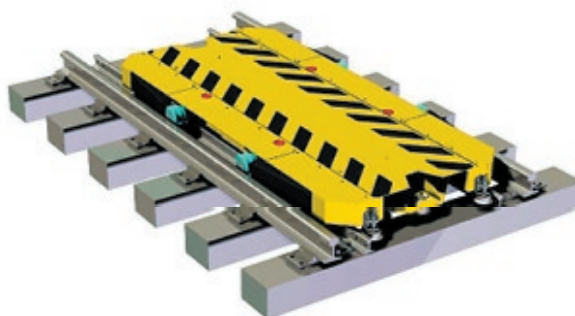
Posunovací zařízení LTV-PV

Lanové posunovací zařízení LTV-PV je určeno k posunu železničních vozů na nakládací a vykládací železničních vleček, jakož i na stáčištích kapalných produktů. Je schopno dle místních podmínek uvést do pohybu a ubrzdít soupravu vozů o celkové hmotnosti až 1600 t.

Lanové posunovací zařízení je tvořeno základními celky a to poháněcí stanicí, vratnou stanicí a posunovacím vozíkem, který je tažen po vlastní úzkorozchodné drážce pomocí tažného elementu – dopravního lana o průměru do 23,6 mm. Předpětí v tažném laně není konstantní, ale mění se v závislosti na požadované funkci posunovacího vozíku.

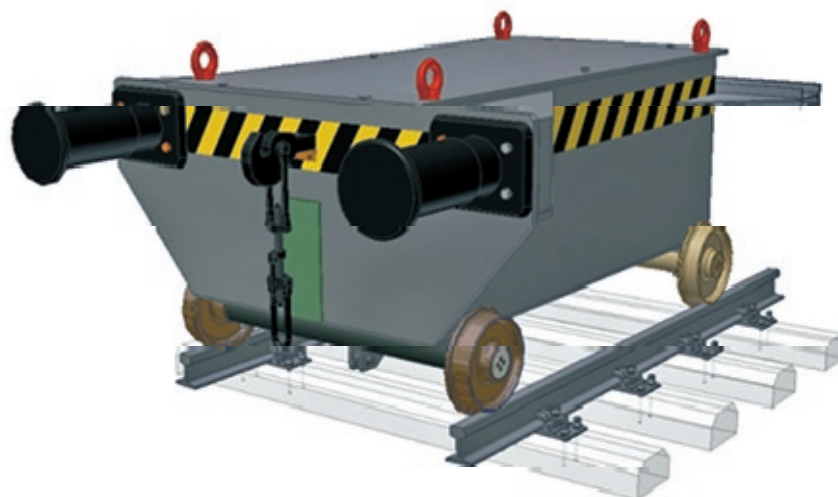
Ten v nepracovní poloze podjíždí pod stojícími vozy a při přechodu do polohy pracovní vysune ramena s tlačnými kladkami pro uchopení vozu. Rozjezd a brzdění soupravy je řízeno frekvenčním měničem. Programovací automat v technologickém rozváděči umožňuje logické vazby na stávající technologická zařízení vlečky (plnicí hubice a ramena, kolejová váha atd.).

Celá technologie posunovacího zařízení může být v případě potřeby navržena i realizována do prostředí s nebezpečím výbuchu. (EX provedení). Dodávka neobsahuje stavební práce.



Základní technické údaje:	standard	možnosti
Tažná síla	30 kN	15 – 100 kN
Výkon elektromotoru	11 kW	7,5 – 22 kW
Pojezdová rychlost	0 – 0,4 m/s	0 – 0,4 m/s
Sklon trati	0 ‰	do 3 ‰
Délka posunu	150 m	do 400 m
Trať	přímá	oblouky a výhybky
Ovládání	1x z panelu i 1x dálkově	dle požadavků
Do prostředí Ex	ne	ano

Lanové posunovací zařízení **LTV-NV**





Lanové posunovací zařízení LTV-NV

Posunovací zařízení LTV-NV je určeno k posunu železničních vozů na nakládacích a vykládacích místech železničních vleček i na stáčištích kapalných produktů. Je schopno dle místních podmínek uvést do pohybu a ubrzdit soupravu vozů o celkové hmotnosti až 1200 t.

Nasazení posunovacího zařízení LTV-NV není omezeno pouze na koleje kusé, ale aplikací malé přesuvny jej lze úspěšně adaptovat i na koleje průběžné včetně oblouků a výměn. Lanové posunovací zařízení LTV-NV je tvořeno základními celky a to poháněcí stanicí, vratnou stanicí a posunovacím vozíkem, který je tažen po kolejích pomocí tažného elementu – dopravního lana.

Na přání investora může být posunovací vozík vybaven spřahovacím zařízením, které eliminuje nutnost vstupu obsluhy do prostoru kolejíště mezi železničním vozem a vlastním vozíkem. Rozjezd a brzdění soupravy je řízeno frekvenčním měničem.

Programovací automat v technologickém rozváděči umožňuje logické vazby na stávající technologická zařízení vlečky (plnicí hubice a ramena, kolejové váhy atd.) Celá technologie posunovacího zařízení může být v případě potřeby navržena i realizována do prostředí s nebezpečím výbuchu (EX provedení). Dodávka neobsahuje stavební práce.



Základní technické údaje:	standard	možnosti
Tažná síla	30 kN	15 – 100 kN
Výkon elektromotoru	11 kW	7,5 – 22 kW
Max. počet posunovaných vozů (80 t)	8	4 – 15
Pojezdová rychlost	0 – 0,4 m/s	0 – 0,4 m/s
Sklon trati	0 ‰	do 3 ‰
Délka posunu	150 m	do 400 m
Trať	přímá	oblouky a výhybky
Ovládání	1x z panelu i 1x dálkově	dle požadavků
Do prostředí Ex	ne	ano

Posunovací zařízení **PZ 15** a **PZ 15 DUO**





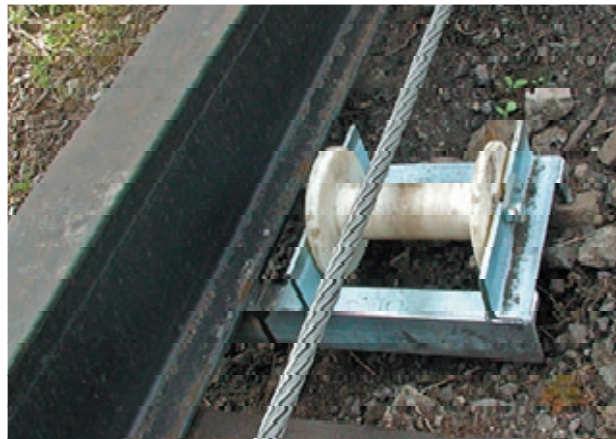
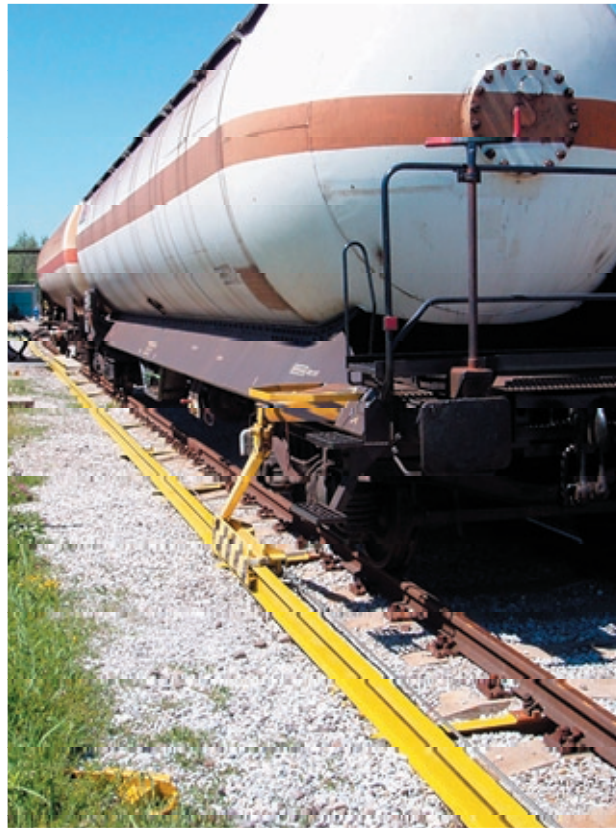
Posunovací zařízení PZ 15 a PZ 15 DUO

Posunovací zařízení je určeno k posunu železničních vozů na nakládku a vykládku železničních vleček i na stáčištích kapalných produktů. Je schopno dle místních podmínek uvést do pohybu a ubrzdit soupravu vozů o celkové hmotnosti až 480 t.

Nasazení posunovacího zařízení PZ 15 není omezeno pouze na jednu kolej, ale v provedení DUO jej lze úspěšně adaptovat na dvě paralelní koleje. Manipulační kočky dokáží projíždět oblouky i výměnami.

Lanové posunovací zařízení je tvořeno základními celky a to poháněcí stanicí, vratnou stanicí a posunovacím vozíkem, který je tažen po vodící drážce pomocí tažného elementu – dopravního lana o průměru 16 mm. Ovládání posunovacího zařízení zabezpečuje radiová povelová souprava.

Rozjezd a brzdění soupravy je řízeno frekvenčním měničem. Programovací automat v technologickém rozváděči umožňuje logické vazby na stávající technologická zařízení vlečky (plnicí hubice a ramena, kolejové váhy, přejezdy atd.) Celá technologie posunovacího zařízení může být v případě potřeby navržena i realizována do prostředí s nebezpečím výbuchu. (EX provedení). Dodávka neobsahuje stavební práce.



Základní technické údaje:	standard	možnosti
Tažná síla	15 kN	do 30 kN
Výkon elektromotoru	7,5 kW	5,5 – 11 kW
Pojezdová rychlost	0 – 0,4 m/s	0 – 0,4 m/s
Sklon trati	0 ‰	do 3 ‰
Délka posunu	150 m	do 350 m
Trať	přímá	oblouky a výhybky
Ovládání	1x z panelu i 1x dálkově	dle požadavků
Do prostředí Ex	ne	ano